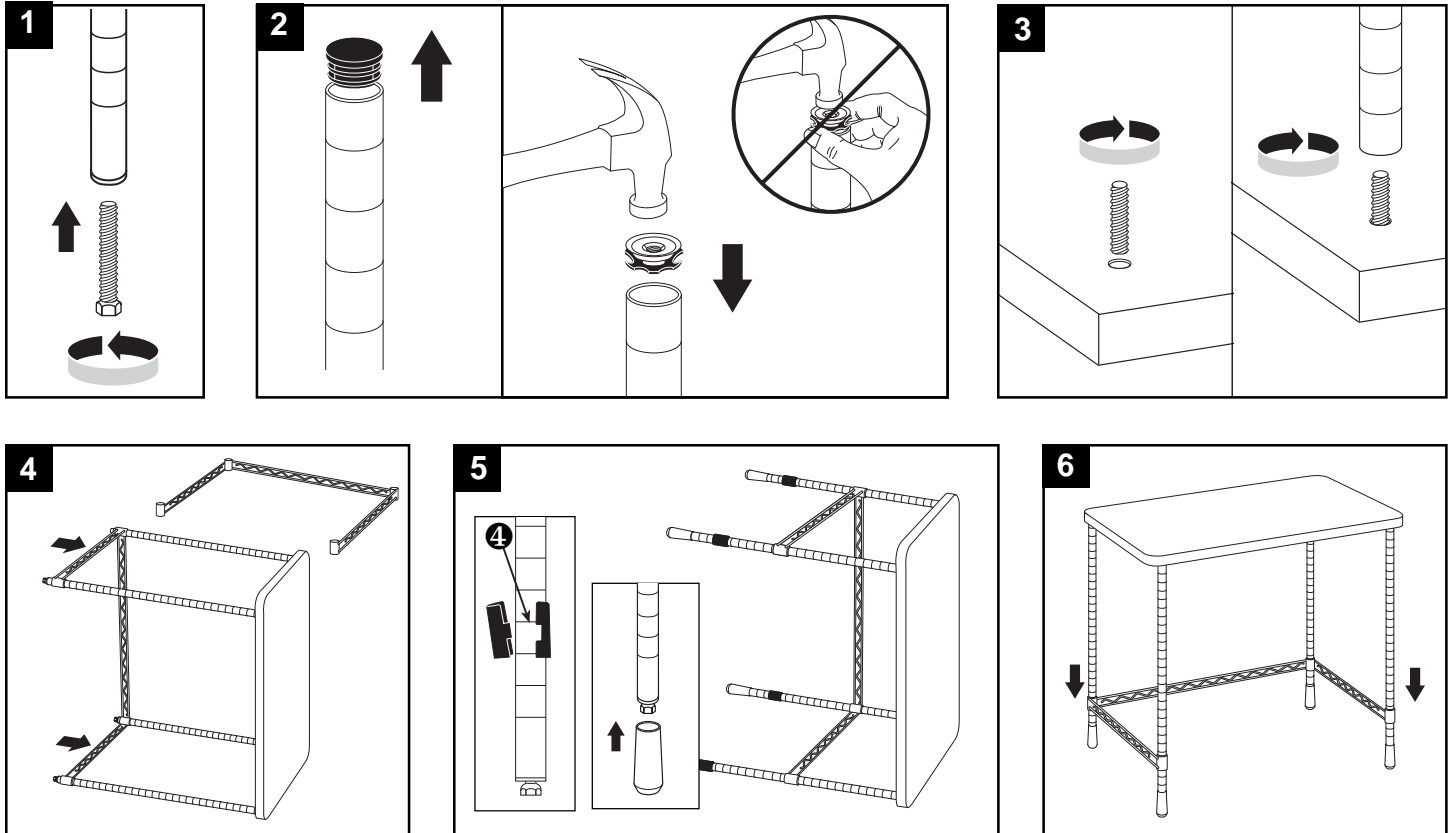


Deca Desk



⚠ CAUTION

IMPORTANT SAFETY INSTRUCTIONS

- Distribute heavy items evenly.
- Level the table using the leveling feet.
- Never step or climb on the table.
- Never move a table without first removing all items placed on top of the table.
- Lift the unit by grasping the posts, not the top surface.
- Attach only UL listed (or equivalent) electrical products (equipment, outlet strips, lights, etc.)
- **Weight limited to 100 lbs. on table top surface.**

⚠ MISE EN GARDE

CONSIGNES DE SÉCURITÉ

- Ranger les objets lourds de façon à répartir uniformément leur poids sur les tablettes.
- S'assurer que la table est de niveau en ajustant les pattes de nivellement.
- Ne jamais marcher ou grimper sur la table.
- Ne jamais déplacer une table sans avoir enlevé au préalable tous les articles rangés sur le plateau.
- Soulever le meuble en soutenant les pieds et non pas le plateau.
- Ne fixer sur le meuble que les appareils électriques (les blocs d'alimentation à prises multiples, les lumières, etc.) homologués par UL (ou l'équivalent).
- **Le plateau de la table peut supporter une masse maximale de 45 kg (100 lb).**

⚠ PRECAUCIÓN

IMPORTANTES INSTRUCCIONES DE SEGURIDAD

- Distribuir los objetos pesados de modo uniforme.
- Nivelar la tabla usando las patas niveladoras.
- No pararse ni tratar de subirse sobre la mesa.
- No mover nunca una mesa sin quitar primero todos los objetos colocados encima de la misma.
- Levantar la unidad agarrando los postes, no el tablero superior.
- Usar solamente productos eléctricos incluidos en la lista UL (o equivalente) (equipo, regletas tomacorriente, luces, etc.)
- **El peso sobre el tablero superior de la mesa está limitado a 46 Kg (100 lbs.)**



InterMetro Industries Corporation

North Washington Street, Wilkes-Barre, PA 18705

For Product Information Call: 1-800-433-2232

Visit Our Web Site: www.metro.com

L01-357
8/00

Information and specifications are subject to change without notice. Please confirm at time of order.